

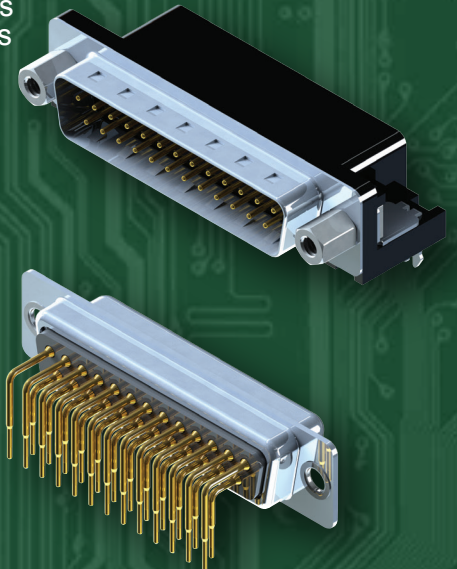


Connecteurs Sub-D

Dans la famille D-Mate, EDAC propose une large gamme de connecteurs Subminiature-D conformes aux normes industrielles. Disponibles en densité standard avec 9, 15, 25, 37 et 50 contacts ou en version haute densité avec 15, 26, 44, 62 et 78 contacts. Orientation verticale ou à angle droit, différents types de contacts, de finition et de montage sont disponibles. Il existe également des versions superposées.

Propriétés

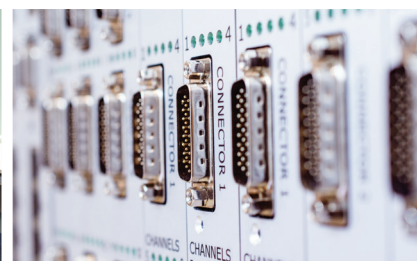
- Diverses empreintes au standard de l'industrie, disponibles en basse ou haute densité
- Fiches et réceptacles de tailles de contact de 9, 15, 25, 26, 44, 62 ou 78
- Contacts mâles et femelles conçus pour liaison sur PCB
- Orientations verticale ou à angle droit
- Enveloppe métallique assurant le blindage contre les interférences EMI et RFI avec des encoches côté fiche permettant une meilleure mise à la terre et rétention d'accouplement
- Montage sur PCB par trous filetés, deux ou quatre verrous (Boardlocks) pour une rétention exceptionnelle
- Brides comprenant, au choix, trous traversants, trous filetés et entretoises filetées en M3 ou #4-40 UNC pour un montage sur panneau ou raccordement de connecteurs
- Corps en métal ou plastique disponibles
- Option haute température disponible



www.edac.net



EDAC



Connecteurs Sub-D

Séries	Nb. de Contacts	Options Finition	Nb. de Codes de Contact & Densité	Isolant Haute Temp.	Options de Montage	Options Mtg. de Bride
M/F						
621/622	9-37	Or: Flash - 30µ"	2 Std.	Oui	4	6
623/624	9-25	Or: Flash - 30µ"	1 Std.	Oui	2	4
625/626	9-37	Or: Flash - 30µ"	1 Std.	Oui	3	5
627/628*	9-50	Or: Flash - 30µ"	5 Std.	Oui	6	7
629/630	9-37	Or: Flash - 30µ"	1 Std.	Oui	3	4
632 (F)	15	Or: Flash - 30µ"	2 Haut	Oui	1	4
633/634	15-78	Or: Flash - 30µ"	2 Haut	Oui	4	5
637/638	15-78	Or: Flash - 30µ"	3 Haut	Oui	3	7
661-664	9-37	Or: Flash - 30µ"	1 Std.	Oui	4	4

* Disponible en corps métallique ou en plastique

La plus large gamme d'options disponibles pour répondre à toutes les exigences de conception

Empreintes au standard industriel pour un remplacement instantané

