

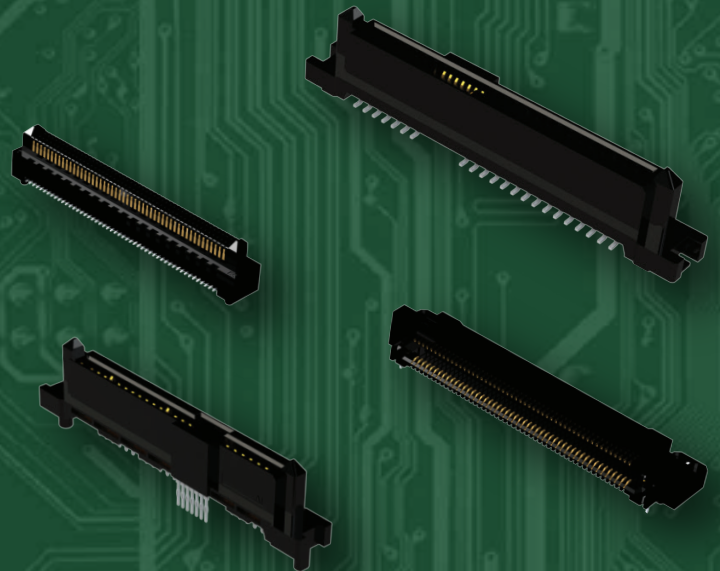


# Conectores de Borda de Cartão de Alta Velocidade

Os conectores EDAC PCIE 3.0 e SAS Card Edge são uma solução de interconexão de alta velocidade placa a placa. A sinalização de par diferencial fornece baixa perda de inserção em um encapsulamento denso, que economiza um valioso espaço na placa. Amplamente usados em backplanes de servidores, esses conectores de passo fino têm uma variedade de orientações e terminações para atender a todos os parâmetros de projeto.

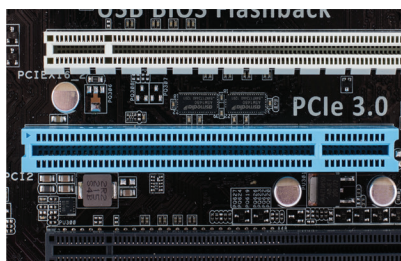
## Opções

- PCIE 3.0 disponível de 20 a 200 contatos
- SAS disponível 29 ou 68 contatos
- Transmissões de dados de até 21 Gbps
- Orientações verticais ou em ângulo reto
- Terminais SMT ou Através do orifício
- Compatível com SAS 3.0 e PCIE 3.0



# EDAC

[www.edac.net](http://www.edac.net)





## Conectores de Borda de Cartão de Alta Velocidade

Série	Passo	Contato	Tipo de contato	Isolante de alta temperatura	Travamento	Velocidade de dados	Orientação
<b>PCIE 3.0</b>							
370	0.8mm	20-200	<i>Através do orifício</i>	S	N	21 Gbps	Vertical
371	0.8mm	100-180	SMT	S	S	21 Gbps	Vertical
472	0.8mm	100-150	SMT	S	S	19 Gbps	Vertical
473	0.8mm	100-150	SMT	S	S	19 Gbps	Ângulo reto
<b>SAS</b>							
270	1.27/0.8mm	29	SMT	S	N	16 Gbps	Ângulo reto
271	1.27/0.8mm	68	SMT	S	N	16 Gbps	Vertical
272	1.27/0.8mm	29	<i>Ajuste a Presión</i>	S	N	16 Gbps	Vertical
273	1.27/0.8mm	29	SMT	S	N	16 Gbps	Vertical

Conectores de alta velocidade para infraestrutura de dados robusta

Total conformidade com SAS 3.0 e PCIE 3.0

