

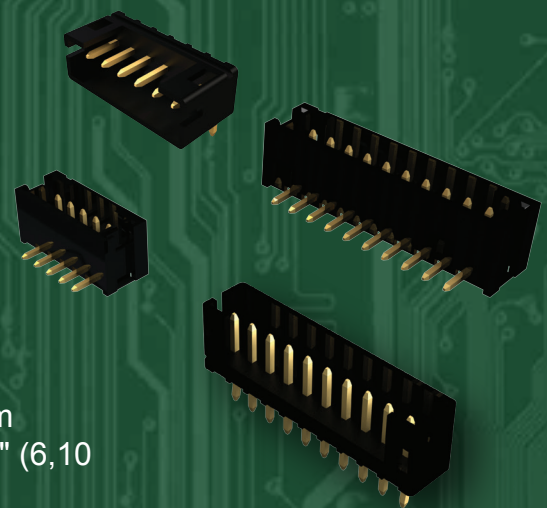


# Conectores Fio a Fio, e Fio a Placa

Os conectores EDAC E-WTB fio para placa fornecem uma conexão confiável e econômica. Esses headers protegidos estão disponíveis em uma variedade de posições. Em ângulo reto, vertical, SMT ou through hole montado na PCB, esses conectores são ideais para uso em aplicações de chicotes de fios, e podem ser personalizados para atender aos parâmetros de seu projeto. Compatível com os conectores líderes da indústria como opção nas substituições.

## Opções

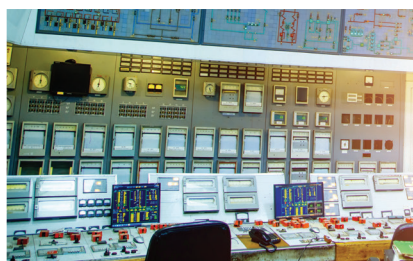
- Espaçamento de contato de 0,079 "(2,00 mm)
- Para uso com espessura de PCB: 0,047 "(1,2 mm) a 0,062" (1,6 mm)
- Corpo do isolador de baixo perfil: 0,185 "(4,7 mm) de largura, 0,240" (6,10 mm) de altura
- As opções de terminação de contato incluem: PC tail e montagem de superfície
- Configurações de entrada superior ou lateral
- Projetado para conexão de alta densidade de trilhas internas na PCB



[www.edac.net](http://www.edac.net)



# EDAC



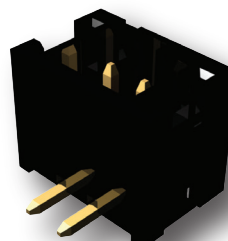
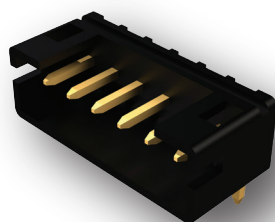
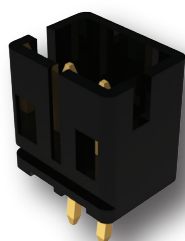


## Conectores Fio a Fio e Fio a Placa

Série	Número de contatos	Travamento	Corrente nominal	Entrada superior ou lateral	Through Hole ou SMT
140	2-16	Sim	2 amps	Ambos disponíveis	Ambos disponíveis

Solução econômica de interconexão fio-a-placa com headers blindados E-WTB

Fácil personalização para atender a todos os parâmetros de projeto



# EDAC

Para maiores informações  
www.edac.net