

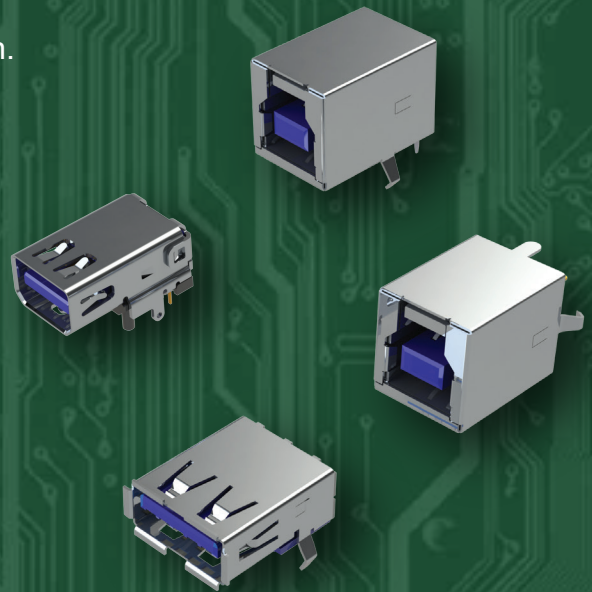


Connecteurs Display Port

Les connecteurs Display Port USB 3.0 d'EDAC sont utilisés pour les applications vidéo à haut débit. Connectables à chaud et disposant d'une grande force d'accouplement et de rétention. Ces connecteurs durables délivrent efficacement les signaux vidéo à haut débit.

Propriétés

- En simple ou double port, type 3.0
- Vitesse de communication jusqu'à 5 Gbps
- Technologie plug-and-play aux standards industriels
- Connexion à chaud (Hot pluggable)
- Compatible avec les méthodes de transfert de données isochrones et asynchrones



www.edac.net





Connecteurs Display Port

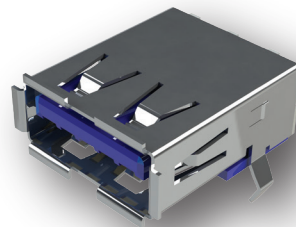
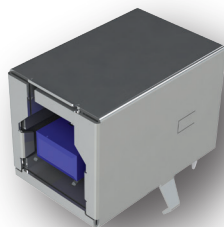
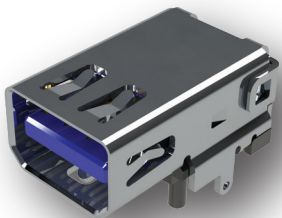


| Séries | Contacts | Options de Finition | Code de Contact |
|--------|----------|---------------------|-----------------|
|--------|----------|---------------------|-----------------|

| | | | |
|-----|----|----------------------|---|
| 690 | 20 | Or: Flash-30 μ " | 1 |
|-----|----|----------------------|---|

Interface de signaux vidéo haut débit

Connexion à chaud avec force d'accouplement élevée!



EDAC

Pour Plus d'Informations
www.edac.net

