

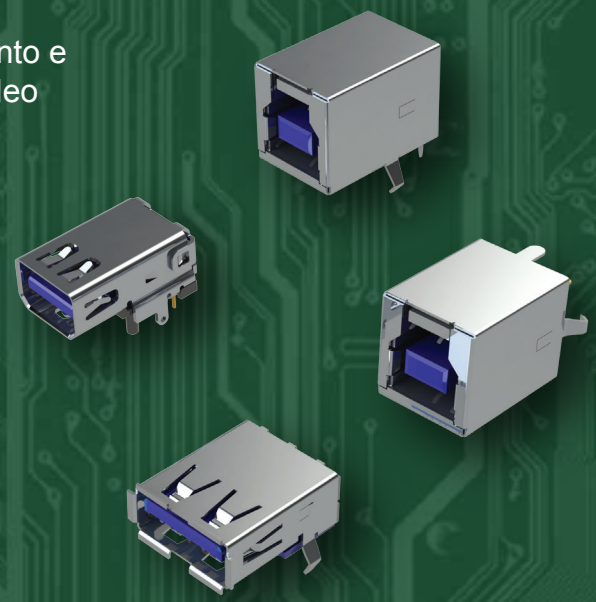


Conectores Display Port

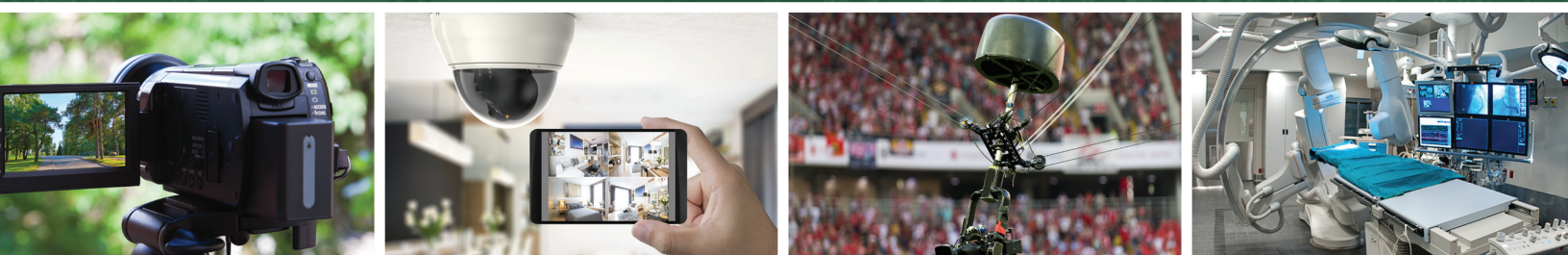
Os conectores Display Port EDAC USB 3.0 são utilizados para aplicações de interface de vídeo em alta velocidade. Manuseáveis em operação, e com altas forças de acoplamento e retenção. Esses conectores duráveis viabilizam sinais de vídeo com eficiência em altas velocidades.

Opções

- Padrões tipo 3.0 de porta única ou dupla
- Velocidade de comunicação de até 5 Gbps
- Tecnologia plug and play padrão da indústria
- Manuseáveis em operação
- Compatível com métodos de transferência de dados assíncronos e síncronos



www.edac.net    





Conectores Display Port

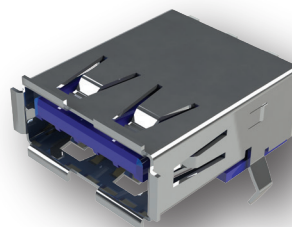
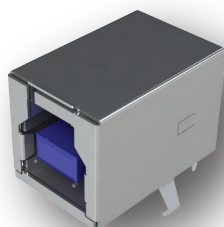
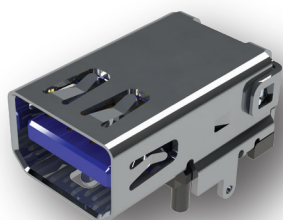
Série	Contatos	Opções de revestimento	Código de contato
-------	----------	------------------------	-------------------

690	20	Ouro flash-30u”	1
-----	----	-----------------	---



Interface de sinal de vídeo de alta velocidade

Conexão direta com sólida força de acoplamento!



EDAC

Para maiores informações
www.edac.net

