

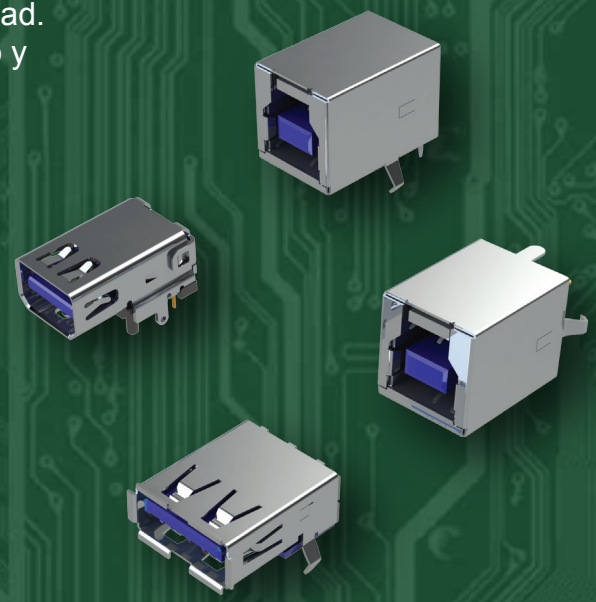


Conectores para puerto de Display

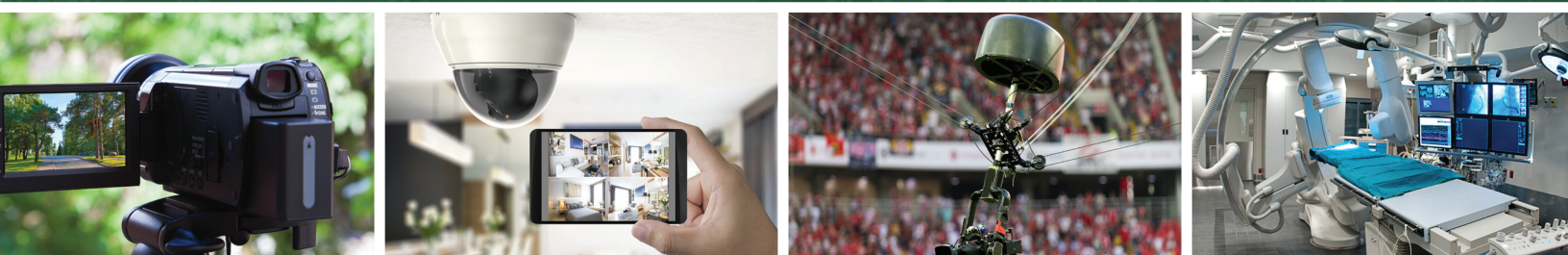
Los conectores para puerto de Display EDAC USB 3.0 se utilizan para aplicaciones de interfaz de video de alta velocidad. Conectables en caliente y con altas fuerzas de acoplamiento y retención. Estos conectores duraderos entregan señales de video de manera eficiente a altas velocidades.

Características

- Puertos estándares tipo 3.0 único o dual
- Velocidad de comunicación de hasta 5 Gbps
- Tecnología plug and play estándar de la industria
- Conectable en caliente
- Compatible con métodos de transferencia de datos asíncronos y síncronos.



www.edac.net    





Conectores para puerto de Display

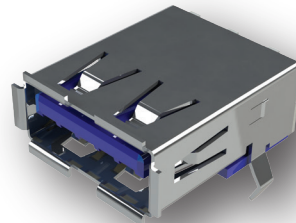
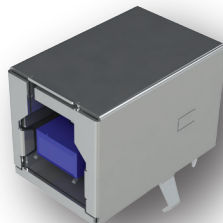
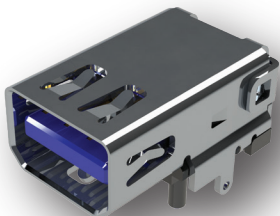
Serie	Contactos	Opciones de revestimiento	Código de contacto
-------	-----------	---------------------------	--------------------

690	20	Baño -30u" oro	1
-----	----	----------------	---



Interfaz de señal de video de alta velocidad

¡Conectable en caliente con gran fuerza de acoplamiento!



EDAC

Para más información
www.edac.net

